

Karta zwierzęcia

Dane identyfikacyjne

Gatunek: pies samica
Rasa: mix
Wiek: 1,5 roku
Płeć: Samica
Rozmiar: średni
Umaszczenie: beżowo biszkoptowa
Dodatkowy opis: Pies z odłowu Kulesze 13 Mońki

Identyfikator: I 1823/20
Nazwa: MOŃKI I 1823/20
Rejon: kulesze 13
Gmina: Gmina Mońki
Uwagi:

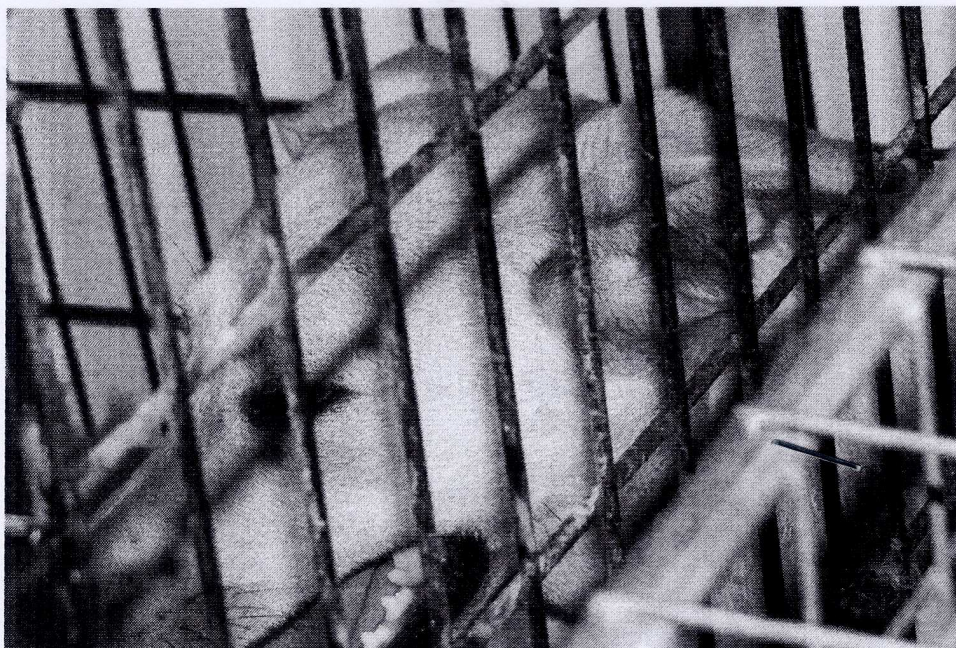
Dane rejestracyjne

Data przyjęcia: 2020-02-26
Numer boksu: A18 A18
Uwagi rejestracji: Stosunek psa do ludzi
Reakcja na inne psy
Kastracja/sterylizacja:

Dane wydania

Data wydania:
Typ wydania:
Uwagi wydania:

Preferencje adopcji



Lekarz

Lekarz