

ZARZĄDZENIE Nr 435/14
Burmistrza Moniek
z dnia 16 października 2014 r.

w sprawie zmiany Zarządzenia Nr 402/14 Burmistrza Moniek z dnia 26 czerwca 2014 r. w sprawie oddania w najem i podania do publicznej wiadomości wykazu nieruchomości przeznaczonej do oddania w najem.

Na podstawie art. 30 ust. 2 pkt 3 ustawy z dnia 8 marca 1990 r. o samorządzie gminnym (tekst jednolity - Dz. U. z 2013 r., poz. 594, poz. 645, poz. 1318, z 2014 r. poz. 379, poz. 1072), art. 35 ust. 1 i 2 i art. 43 ust. 2 pkt 3 ustawy z dnia 21 sierpnia 1997 r. o gospodarce nieruchomościami (tekst jednolity - Dz. U. z 2014 r. poz. 518, poz. 659, poz. 805, poz. 906) oraz § 1 i § 2 Uchwały Nr XLVII/366/14 Rady Miejskiej w Mońkach z dnia 9 października 2014 r. w sprawie zmiany Uchwały Nr XLIV/348/14 Rady Miejskiej w Mońkach z dnia 18 czerwca 2014 r. w sprawie wyrażenia zgody na odstąpienie od obowiązku przetargowego trybu zawarcia umowy najmu, zarządzam co następuje:

§ 1

W Zarządzeniu Nr 402/14 Burmistrza Moniek z dnia 26 czerwca 2014 r. w sprawie oddania w najem i podania do publicznej wiadomości wykazu nieruchomości przeznaczonej do oddania w najem, wprowadza się następujące zmiany:

- 1) w § 1 wyrazy „ lokal użytkowy o powierzchni 300,85 m² „, zastępuje się wyrazami „ lokal użytkowy o powierzchni 143,94 m² wraz z częścią do wspólnego użytkowania przez najemcę i wynajmującego o pow. 126,48 m² „, oraz wyrazy „z udziałem w 30085/91211 części nieruchomości” zastępuje się wyrazami „z udziałem w 27042/91211 części nieruchomości”.
- 2) § 2 otrzymuje następujące brzmienie: „Lokal użytkowy zaznaczono na szkicu sytuacyjnym kolorem żółtym natomiast części do wspólnego użytkowania przez najemcę i wynajmującego kolorem pomarańczowym. Szkic sytuacyjny stanowi załącznik Nr 1 do niniejszego zarządzenia”.
- 3) w załączniku Nr 2 do zarządzenia - w kolumnie powierzchnia w m² : cyfrę „300,85 m²” zastępuje się wyrazami „ 143,94 m² wraz z częścią do wspólnego użytkowania przez najemcę i wynajmującego o pow. 126,48 m² „.

§ 2

Zarządzenie wchodzi w życie z dniem podpisania.

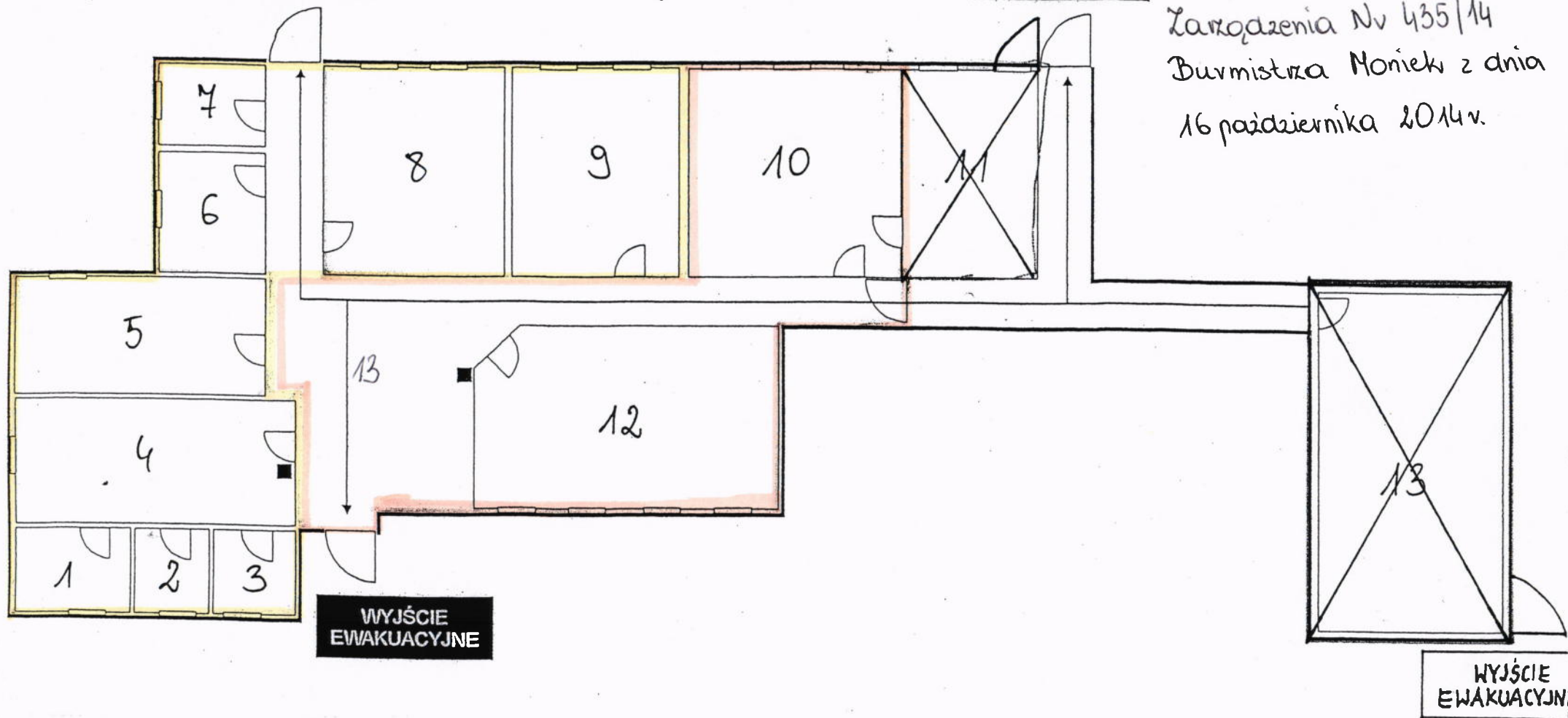

BURMISTRZ
mgr Zbigniew Karwowski


WYJŚCIE
EWAKUACYJNE


Szkic sytuacyjny

WYJŚCIE
EWAKUACYJNE

Załącznik Nr 1 do
Zarządzenia Nr 435/14
Burmistrza Moniek z dnia
16 października 2014 r.

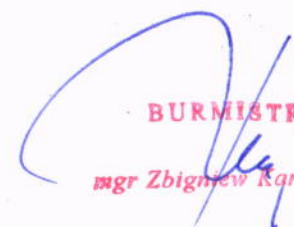


 - część wspólna
najemcy i wynajmującego

 - część najemcy

RZUT PARTERU

—> kierunek ewakuacji
■ gaśnica

BURMISTRZ

mgr Zbigniew Karwowski